

雪国の植物 ユキツバキ 36

# ユキツバキとヤブツバキの形態の比較：花芽

石 沢 進

ユキツバキとヤブツバキの外部形態については、前号でも取り上げたが、ここでは、花芽の形態を比較してみたい。

冬前の花芽について外見上の形態、および内部の器官、すなわち、花弁、おしべ、めしべの比較を試みた。そして、肉眼だけでなく、7倍、20倍で拡大して見た時の相違点を比べてみた。

肉眼での比較では、花芽はユキツバキで大きく、長楕円であるのに対し（写真1）、ヤブツバキで大きく広楕円である（写真2）。

ツバキの花芽は、外側に6～7枚の萼苞片で包まれている。花芽の先端の萼苞片（外側から見える花芽の最内部の萼苞片）は、20倍に拡大してみると、ユキツバキ鋭頭で、ほとんど無毛である（写真3-3）のに、ヤブツバキは円頭で、密毛で覆われている（写真4-2）。また、最内部の萼苞片に接する外側の萼苞片は、ユキツバキではその先が外側にそって、開口しているように見え（写真3-2、3-4）、その内側が無毛である（写真5）が、ヤブツバキでは、先がそのようなことがなくて最内部の萼苞片に密着して先がやや凹み、萼苞片の内側に密毛で覆われている（写真6）。つまり、ユキツバキの萼苞片は、外側にわずかに毛が生えているが、ヤブツバキの萼苞片は、外側、内側共に密毛で覆われている点に違いがある。

花芽の萼苞片を取り除き、花卉の背面に当たる部分には、ユキツバキは無毛であり（写真7）、ヤブツバキは一面毛で覆われている（写真8）。

花芽の中でおしべの花糸は、ユキツバキでは合着部が僅かである（写真9-3）が、ヤブツバキでは外側で約花糸の約半分が合着している（写真10-3）。葯はユキツバキが小さくて葯隔の部分が白くて目立つ（写真9-4）のに、ヤブツバキは大きく葯隔の部分は、同色である（写真10-4：掲載の写真では、葯の差異が顕著であるが、個体間の差異もあるようで、さらに検討が必要である）。

めしべは、大きさがユキツバキで小さく（写真11-1）、子房も小型である（写真11-2）が、ヤブツバキで大きく（写真12-1）、子房も大形である（写真12-2）。柱頭は、ユキツバキで分岐し、花柱にも割れ目の入ることがある（写真11-3）。個体による差がある。ヤブツバキでは分岐していることが少ない傾向である。

写真の材料 採集地と月日

ユキツバキ：長野県下水内郡栄村野口 530m  
(2008 11/20)

ヤブツバキ：新潟県新潟市西蒲区五ヶ浜 10m  
(2008 11/22)

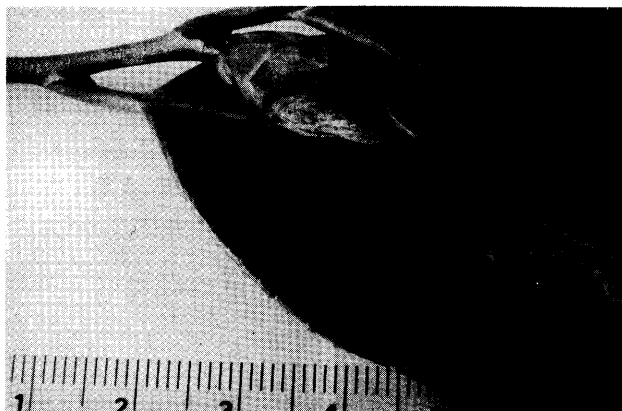
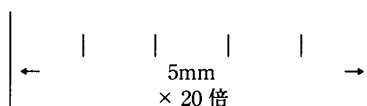
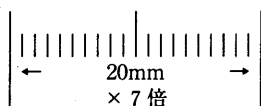


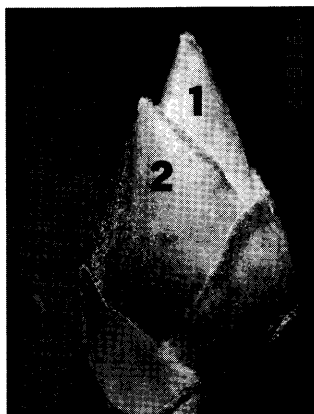
写真1 ユキツバキ花芽



写真2 ヤブツバキ花芽

写真3～12には倍率×7あるいは×20で撮影した映像があるが、それぞれの拡大写真の大きさ次のようである。

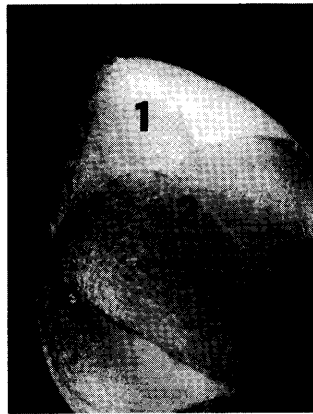




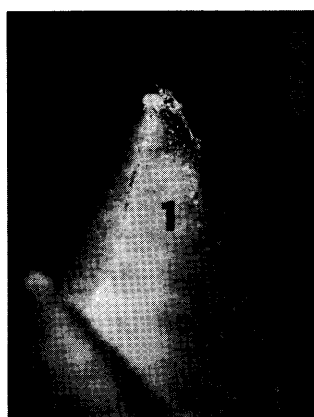
3-1:×7



3-2:3-1の2部分拡大×20



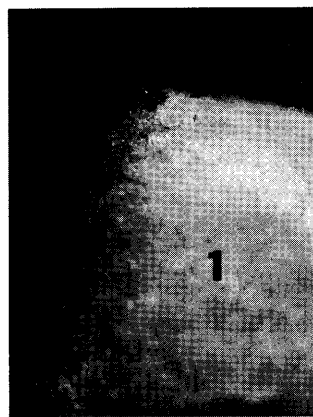
4-1:×7



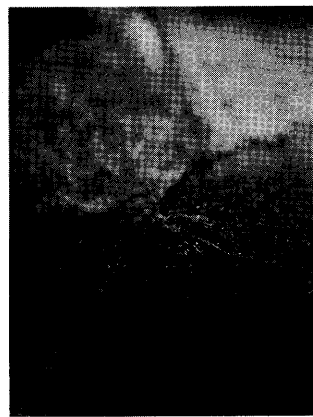
3-3:3-1の1部分拡大×20



3-4:3-1の2部分拡大×20



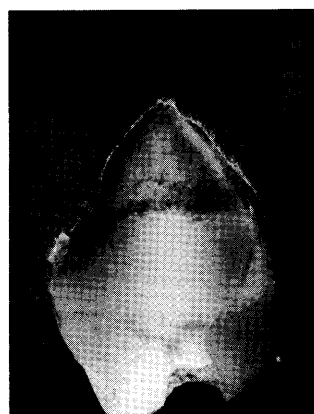
4-3:4-1の1部分拡大×20



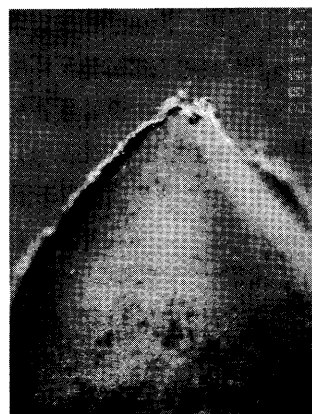
4-2:4-1の2部分拡大×20

写真3 ユキツバキ 花芽先端部

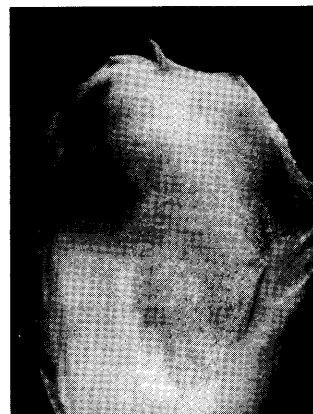
写真4 ヤブツバキ 花芽先端部



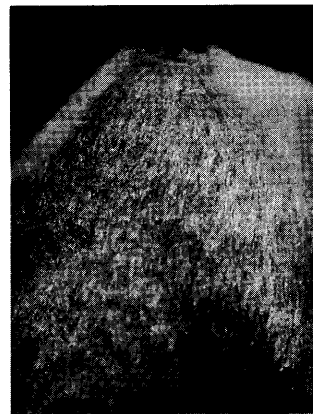
5-1:×7



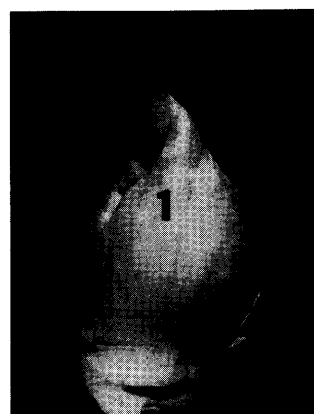
5-2:5-1の拡大×20

写真5 ユキツバキ 萼苞片の内側:無毛  
(最内部の萼苞片に接する外側の萼苞片)

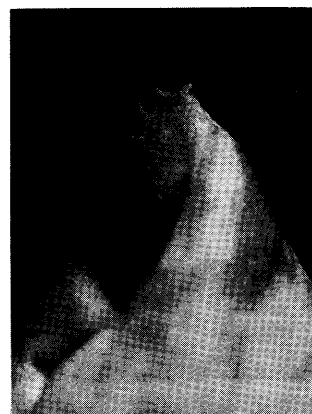
6-1:×7



6-2:6-1の拡大×20

写真6 ヤブツバキ 萼苞片の内側:有毛  
(最内部の萼苞片に接する外側の萼苞片)

7-1:×7



7-2:7-1の拡大×20

写真7 ユキツバキ 花卉裏(外側):無毛

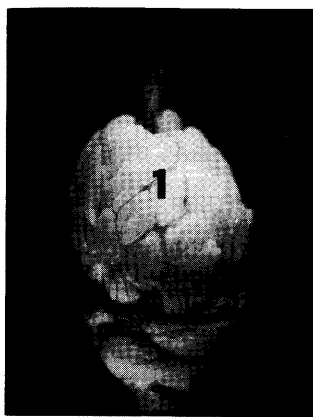


8-1:×7



8-2:8-1の拡大×20

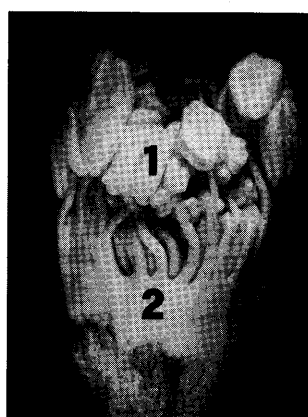
写真8 ヤブツバキ 花卉裏(外側):有毛



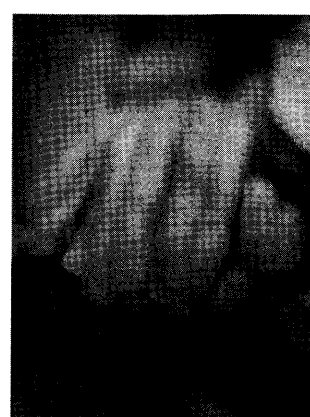
9-1:×7



9-2:9-1の上部拡大×20



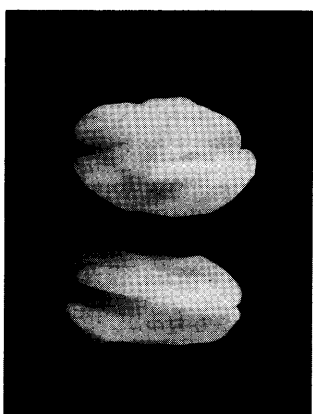
10-1:×7



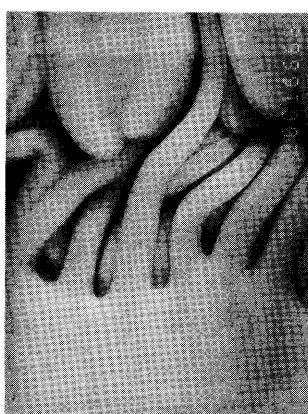
10-2:10-1の上部拡大×20



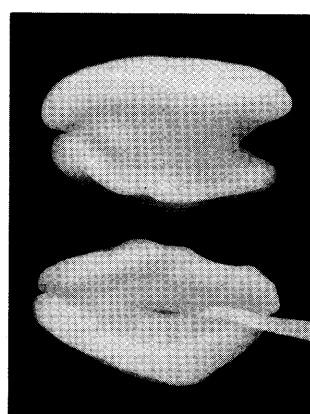
9-3:10-1の下部拡大×20



9-4:葯×20



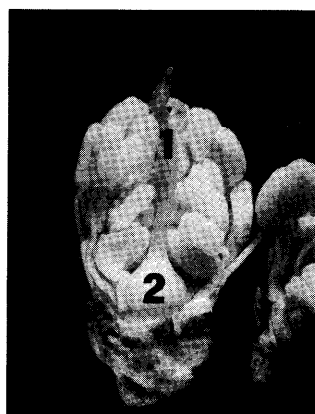
10-3:10-1の下部拡大×20



10-4:葯×20

写真9 ユキツバキ おしべ

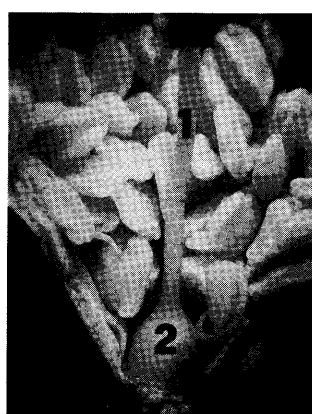
写真10 ヤブツバキ おしべ



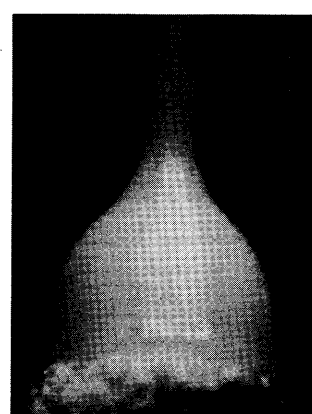
11-1:×7



11-2:11-1の子房拡大×20



12-1:×7

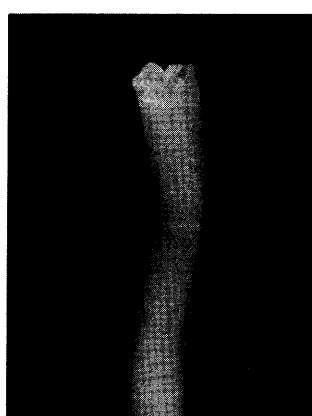


12-2:12-1の子房拡大×20



11-3:11-1の柱頭拡大×20

写真11 ユキツバキ めしべ



12-3:12-1の柱頭拡大×20

写真12 ヤブツバキ めしべ