
 紹

 介

新潟大学解剖学教室所蔵の小片コレクション

脊椎動物骨格標本

その1 霊長類骨格標本

新潟大学医学部解剖学第一講座（主任：熊木克治教授）

山田 格・石本 欣也・穂苅 厚一・青木 幸子
相澤 幸夫・松村 博雄・熊木 克治

Catalogue of the Ogata Collection Vertebrate Skeletal Specimens

No. 1. Primates

Tadasu K. YAMADA, Kin'ya ISHIMOTO, Kouichi HOKARI,
Sachiko AOKI, Yukio AIZAWA, Hiroo MATSUMURA
and Katsuji KUMAKI

Department of Anatomy, Niigata University School of Medicine
(Director: Prof. Katsuji KUMAKI)

Nearly 300 vertebrate skeletons are stored, as part of the well-known Ogata Collection, at the Department of Anatomy, Niigata University School of Medicine. The specimens were collected during the years 1960–1976, under the instruction of the late Prof. Tamotsu Ogata. Without his enthusiastic effort, a collection of this quality could not have been established. Preparations were made mostly by Mr. Soujirou Maruyama. Unfortunately, the skeletons have been packed in a small room, and it was almost impossible to utilize these specimens. In order to make the collection accessible, we started to catalogue the specimens. To begin with, a thorough survey on the Primate specimens was made, and 49 specimens were confirmed. Efforts were made to determine their species but in some cases only genus were identified. As a result, 9 genera (Cebidae, 3; Cercopithecidae, 4; Pongidae 2) were confirmed among these 49 specimens.

Key words: primates, vertebrate, skeleton, specimen

霊長類, 脊椎動物, 骨格, 標本

Reprint request to: Tadasu K. Yamada,
Department of Anatomy, Niigata University
School of Medicine, Asahimachi-dori 1,
Niigata City, 951, JAPAN.

別刷請求先: 〒951 新潟市旭町通1番町
新潟大学医学部解剖学第一講座

山田 格

はじめに

1980年、在職中に急逝された故小片 保教授が、生前並々ならぬ精力を傾けて収集された骨格標本（小片コレクション）が新潟大学医学部解剖学教室に保管されている。そのうち、総数1,800体をこえる古人骨標本は、我が国有数のコレクションとして広く知られ、現在も内外の研究者の利用希望があとを断たない。小片教授はまた比較解剖学的見地から、脊椎動物骨格標本収集にも尽力され、コレクションの知られざる部分として、その大半が当教室に保管されてきた（Fig. 1）。

これらの骨格標本は、比較解剖学標本として研究・教育に不可欠であるばかりでなく、生化学的手法による系統的研究の試料、また、考古学・古生物学の同定用対照標本など、様々な利用用途が考えられる。自然史関係の施設が貧困な我が国の状況を考慮すれば、故小片教授の動物骨格コレクションも、数少ない自然史標本として、古人骨標本と同様貴重な存在であり、大切に管理・活用

していかなければならない。当教室では、必要に応じて閲覧できる標本として管理するため、この動物骨格コレクションの整理を開始し、霊長類骨格の整理を終えたのでその概要を報告する。

脊椎動物骨格標本の概要

本コレクションの標本は、小片教授着任直後の昭和35年から昭和51年までの16年間にわたり、当時当教室技官であった丸山惣次郎氏と教室員によって、精力的に収集・整骨された。これらの標本の大半は月岡動物園（北蒲原郡月岡町）、郡山レジャーセンター（福島県郡山市）、白山神社動物園（新潟市）で飼育中に死亡した動物の骨格であるが、毛皮商などを經由した野生動物のものも含まれる。

台帳によれば、標本は爬虫類・鳥類・哺乳類にわたり、総計289体となっている。これらは原則として個体別に整理され、布袋や木箱などに収められている。今回調査した霊長類の場合、後述のように台帳に記載されている標本の80%程度が現存している。台帳の記載は必ずしも完備しているとはいえないが、種名、搬入年月日、死因等の記載がある。

霊長類骨格標本

霊長類骨格は59個体が台帳に記載されているが、調査の結果現存するのは49個体であった（Table. 1）。

標本に関するデータは基本的には台帳の記載を尊重したが、詳細は不明の標本もあるので、京都大学霊長類研究所と日本モンキーセンターで、対照同定作業をおこない、全標本について属レベルの同定ができた（Table. 2）。分類上の用語その他の細目は岩本（1977）によった。標本は全て真猿類のもので、広鼻猿下目オマキザル科3属、狭鼻猿下目オナガザル科4属とオランウータン科2属、総計9属49個体であるが、オナガザル科マカク属のものが31個体で大半を占める。

骨格標本のみによる種の同定は困難を極めたが、ほど確実に種の同定ができたのはオナガザル科19個体（パタスモンキー2、マントヒヒ6、ミドリヒヒ1、ニホンザル10）とチンパンジー属チンパンジー2個体（Fig. 2）の計21個体である。ほど種の特定ができたもの7種（18個体）については種名に（？）記号を付した。その内訳はオナガザル属のサバンナモンキー1個体、マカク属15個体（タイワンザル1、カニクイザル5、アカゲザル3、ブタオザル5、クロザル1）とテナガザル属のシロテナガザル2個体である。幼若個体であるなどの理由

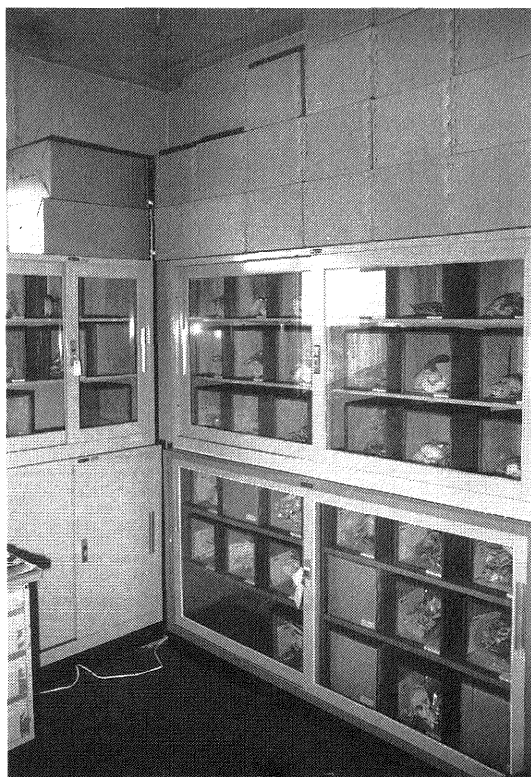


Fig. 1 The skeletal specimens stored at the Department of Anatomy, Niigata University School of Medicine.

Table 1 Primate skeletal specimens stored at the Department of Anatomy Niigata University School of Medicine

ID No	Japanese name	Common name	Species	Genus	Family	Sex	Age	Condition	Date	Remarks
OPRM01	チンパンジー	Chimpanzee	<i>troglodytes</i>	<i>Pan</i>	<i>Pongidae</i>	♂	5		711215	
OPRM02	チンパンジー	Chimpanzee	<i>troglodytes</i>	<i>Pan</i>	<i>Pongidae</i>	♀			640311	
OPRM03	クロテナガザル(?)	Black gibbon(?)	<i>concolor</i> (?)	<i>Hylobates</i>	<i>Pongidae</i>	♀		vertebrae(-)	680912	
OPRM04	テナガザル(種不明)	Gibbon(species unknown)	<i>sp.</i>	<i>Hylobates</i>	<i>Pongidae</i>	♂	JUV		?	<i>H. lar</i>
OPRM05	クロテナガザル(?)	Black gibbon(?)	<i>concolor</i> (?)	<i>Hylobates</i>	<i>Pongidae</i>	♂			700206	
OPRM06	マントヒヒ	Hamadryas baboon	<i>hamadryas</i>	<i>Papio</i>	<i>Cercopithecidae</i>	♀			630228	
OPRM07	カニクイザル(?)	Crab-eating monkey(?)	<i>fascicularis</i> (?)	<i>Macaca</i>	<i>Cercopithecidae</i>	♂	20-30		630626	
OPRM08	マントヒヒ	Hamadryas baboon	<i>hamadrya</i>	<i>Papio</i>	<i>Cercopithecidae</i>	♂	20	C ₇ For. transv.(-)	630309	
OPRM09	マントヒヒ	Hamadryas baboon	<i>hamadryas</i>	<i>Papio</i>	<i>Cercopithecidae</i>	♀			700415	
OPRM10	マントヒヒ	Hamadryas baboon	<i>hamadryas</i>	<i>Papio</i>	<i>Cercopithecidae</i>	♂			710408	
OPRM11	ニホンザル(?)	Japanese monkey(?)	<i>fuscata</i> (?)	<i>Macaca</i>	<i>Cercopithecidae</i>	♂		mandible(-)	710408	
OPRM12	ミドリヒヒ	Anubis baboon	<i>anubis</i>	<i>Papio</i>	<i>Cercopithecidae</i>	♂			660905	
OPRM13	マントヒヒ	Hamadryas baboon	<i>hamadryas</i>	<i>Papio</i>	<i>Cercopithecidae</i>	♂			630304	
OPRM14	ブタオザル(?)	Pig-tailed macaque(?)	<i>nemestrina</i> (?)	<i>Macaca</i>	<i>Cercopithecidae</i>	♂		S ₁ (s):lumbar type	630207	
OPRM15	ブタオザル(?)	Pig-tailed macaque(?)	<i>nemestrina</i> (?)	<i>Macaca</i>	<i>Cercopithecidae</i>	♀			710119	
OPRM16	クロザル(?)	Black ape(?)	<i>nigra</i> (?)	<i>Macaca</i>	<i>Cercopithecidae</i>	♀			630228	
OPRM17	パタスモンキー	Patas monkey	<i>patas</i>	<i>Erythrocebus</i>	<i>Cercopithecidae</i>	♂	>5-6		670504	
OPRM18	ニホンザル	Japanese monkey	<i>fuscata</i>	<i>Macaca</i>	<i>Cercopithecidae</i>	♀			670829	
OPRM19	パタスモンキー	Patas monkey	<i>patas</i>	<i>Erythrocebus</i>	<i>Cercopithecidae</i>	♀			?	
OPRM20	カニクイザル(?)	Crab-eating monkey(?)	<i>fascicularis</i> (?)	<i>Macaca</i>	<i>Cercopithecidae</i>	?	JUV		?	
OPRM21	サバンナモンキー(?)	Savannah monkey(?)	<i>aethiops</i> (?)	<i>Cercopithecus</i>	<i>Cercopithecidae</i>	♂	JUV		670220	
OPRM22	ニホンザル	Japanese monkey	<i>fuscata</i>	<i>Macaca</i>	<i>Cercopithecidae</i>	♀		Mandible(d):lesion	69	
OPRM23	ニホンザル	Japanese monkey	<i>fuscata</i>	<i>Macaca</i>	<i>Cercopithecidae</i>	♀			730525	
OPRM24	ニホンザル	Japanese monkey	<i>fuscata</i>	<i>Macaca</i>	<i>Cercopithecidae</i>	♀			690108	
OPRM25	アカゲザル(?)	Rhesus monkey(?)	<i>mulatta</i> (?)	<i>Macaca</i>	<i>Cercopithecidae</i>	♀			?	
OPRM26	ニホンザル	Japanese monkey	<i>fuscata</i>	<i>Macaca</i>	<i>Cercopithecidae</i>	♀			?	
OPRM27	ニホンザル	Japanese monkey	<i>fuscata</i>	<i>Macaca</i>	<i>Cercopithecidae</i>	♂			630419	
OPRM28	タイワンザル(?)	Formosan monkey(?)	<i>cyclopis</i> (?)	<i>Macaca</i>	<i>Cercopithecidae</i>	♂	JUV		700312	
OPRM29	マカカ(種不明)	Macaque(species unknown)	<i>sp.</i>	<i>Macaca</i>	<i>Cercopithecidae</i>	?			?	
OPRM30	ブタオザル(?)	Pig-tailed macaque(?)	<i>nemestrina</i> (?)	<i>Macaca</i>	<i>Cercopithecidae</i>	♂			?	
OPRM31	アカゲザル(?)	Rhesus monkey(?)	<i>mulatta</i> (?)	<i>Macaca</i>	<i>Cercopithecidae</i>	?			?	
OPRM32	ニホンザル	Japanese monkey	<i>fuscata</i>	<i>Macaca</i>	<i>Cercopithecidae</i>	♂			?	
OPRM33	マカカ(種不明)	Macaque(species unknown)	<i>sp.</i>	<i>Macaca</i>	<i>Cercopithecidae</i>	?	JUV		630614(18)	
OPRM34	ニホンザル	Japanese monkey	<i>fuscata</i>	<i>Macaca</i>	<i>Cercopithecidae</i>	♀			630109	
OPRM35	マカカ(種不明)	Macaque(species unknown)	<i>sp.</i>	<i>Macaca</i>	<i>Cercopithecidae</i>	?	JUV		630614(18)	
OPRM36	カニクイザル(?)	Crab-eating monkey(?)	<i>fascicularis</i> (?)	<i>Macaca</i>	<i>Cercopithecidae</i>	♂			6309	
OPRM37	カニクイザル(?)	Crab-eating monkey(?)	<i>fascicularis</i> (?)	<i>Macaca</i>	<i>Cercopithecidae</i>	♂			630228	
OPRM38	ブタオザル(?)	Pig-tailed macaque(?)	<i>nemestrina</i> (?)	<i>Macaca</i>	<i>Cercopithecidae</i>	♀			?	
OPRM39	アカゲザル(?)	Rhesus monkey(?)	<i>mulatta</i>	<i>Macaca</i>	<i>Cercopithecidae</i>	?			6103(6311)	
OPRM40	アカゲザル(?)	Rhesus monkey(?)	<i>fascicularis</i> (?)	<i>Macaca</i>	<i>Cercopithecidae</i>	♂			62	
OPRM41	マントヒヒ	Hamadryas baboon	<i>hamadryas</i>	<i>Papio</i>	<i>Cercopithecidae</i>	?	INF		6103	
OPRM42	マカカ(種不明)	Macaque(species unknown)	<i>sp.</i>	<i>Macaca</i>	<i>Cercopithecidae</i>	?	JUV		63	
OPRM43	ニホンザル	Japanese monkey	<i>fuscata</i>	<i>Macaca</i>	<i>Cercopithecidae</i>	♂			63	
OPRM44	マカカ(種不明)	Macaque	<i>sp.</i>	<i>Macaca</i>	<i>Cercopithecidae</i>	?			63	
OPRM45	オマキザル(種不明)	Capuchin monkey	<i>sp.</i>	<i>Cebus</i>	<i>Cebidae</i>	?			?	<i>C. albifrons, L. apella</i>
OPRM46	ブタオザル(?)	Pig-tailed macaque(?)	<i>nemestrina</i> (?)	<i>Macaca</i>	<i>Cercopithecidae</i>	?			?	
OPRM47	マカカ(種不明)	Macaque(species unknown)	<i>sp.</i>	<i>Macaca</i>	<i>Cercopithecidae</i>	?			?	
OPRM48	ウーリーモンキー(種不明)	Wooly monkey(species unknown)	<i>sp.</i>	<i>Lagothrix</i>	<i>Cebidae</i>	♂			710903	<i>L. lagothrix, L. cara</i>
OPRM49	クモザル(種不明)	Spider monkey(species unknown)	<i>sp.</i>	<i>Ateles</i>	<i>Cebidae</i>	♂			631128	<i>A. joffroyi, A. paniscus</i>

In case only genus was determined, species name of the specimen/s compared is/are indicated as remarks.

Table 2 9 Genera found in the collection

オマキザル科 <i>Cebidae</i>	3
オマキザル属 <i>Cebus</i>	1
クモザル属 <i>Ateles</i>	1
ウーリーモンキー属 <i>Lagothrix</i>	1
オナガザル科 <i>Cercopithecidae</i>	41
オナガザル属 <i>Cercopithecus</i>	1
バタスモンキー属 <i>Erythrocebus</i>	2
ヒヒ属 <i>Papio</i>	7
マカク属 <i>Macaca</i>	31
オランウータン科 <i>Pongidae</i>	5
テナガザル属 <i>Hylobates</i>	3
チンパンジー属 <i>Pan</i>	2

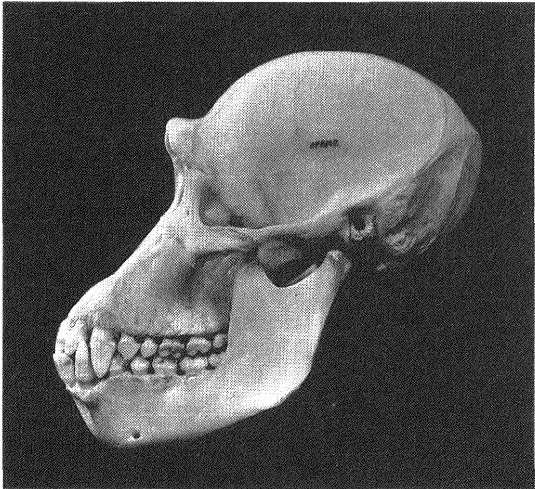


Fig. 2 An example of the collection. A side view of the skull of one of the chimpanzees (OPRM-2, *Pan troglodytes*).

で属以上の特定が困難なもの10個体については種名不詳とした。そのうちマカク属以外のものには、属名を判定した際に参照した標本の種名を表中に付記した（テナガザル属1，オマキザル属1，ウーリーモンキー属1，クモザル属1）。

結 び

以上に述べたように、種レベルでの標本データには不明の点もあるが、9属49個体の霊長類骨格標本が当教室に現存している。これらの標本の収集、整骨作業は膨大な時間と労力、そして忍耐を必要とするもので、今後このような標本を改めて収集することは非常な困難を伴う。霊長類以外の標本についても今後整理、同定作業を続け、外部の研究者にも利用の途を開くよう整理することを目指しているが、よりよい標本管理施設の実現が望まれる。

謝 辞

故小片 保教授未亡人小片玲子氏と、当教室元技官丸山惣次郎氏には本コレクションの公開を快諾して頂いた。また、京都大学霊長類研究所の岩本光雄教授、木村賛助教授、毛利俊雄博士と、日本モンキーセンターの三戸幸久学芸員には標本の同定に際し、多大のご協力・ご教示を頂いたことを記して感謝します。

参 考 文 献

1) 岩本光雄： 1. 現生霊長類の分類と分布，人類学講座編集委員会編 人類学講座2，霊長類 3～42，1977，東京，雄山閣。